

# EVENT SCHEDULE 2025

TOCHIGI PREFECTURE  
CULTURAL CENTER

栃木県総合文化センター  
イベントスケジュール

12  
DEC.  
1  
JAN.

Pick  
Up!

第15回記念公演  
栃木県楽友協会「第九」  
12月21日[日]14:00開演 メインホール



ソプラノ/上田純子

©FUKAYA YoshinobuauraY2



テノール/喜納 響



メゾソプラノ/秋本悠希



バリトン/高橋洋介

©FUKAYA YoshinobuauraY2

栃木県総合文化センター 利用サービス課

〒320-8530 宇都宮市本町1番8号  
TEL 028(643)1000 FAX 028(643)1019  
URL <https://www.sobun-tochigi.jp/>  
E-mail [riyou@tmf.or.jp](mailto:riyou@tmf.or.jp)



栃木県総合文化センター 検索

指定管理者



公益財団法人  
とちぎ未来づくり財団

## HALL メインホール・サブホール

12月2日(火) **メイン**上原ひろみ Hiromi's  
Sonicwonder  
JAPAN TOUR 2025  
“OUT THERE”

- 🕒 17:30開場 18:30開演
- 💎 S席8,800円 A席7,700円
- 📍 ホットスタッフ・プロモーション
- ☎050(5211)6077(平日12:00~18:00)

12/3(水) **サブ**

## 仏教文化講演会

- 🕒 12:00開場 13:00開演
- 💎 無料(一般公開あり)
- 📍 宇都宮仏教会
- ☎028(622)7892

12/4(木) **サブ**平日の贈り物♪ランチタイムコンサートVol.59  
シーリル・マルメダール・ハウゲ&  
シェーティル・ムーレリッド

北欧ジャズの美しく透き通るメロディーとハーモニーをお楽しみください。

- 🕒 11:30開場 12:00開演
- 💎 全席自由 1,000円
- 📍 (公財)とちぎ未来づくり財団 文化振興課
- ☎028(643)1010



©Eirik Havnes

12/5(金) **メイン**

## ユニオン祭

宇都宮ビジネス電子専門学校・宇都宮アート＆スポーツ専門学校の在校生イベントになります。関係者のみ。

- 🕒 12:10開場 12:40開演
- 💎 関係者
- 📍 宇都宮ビジネス電子専門学校(武田)
- ☎028(635)3211

12/5(金) **サブ**

## 合唱&amp;ダンス発表会

- 🕒 10:30開場 11:00開演
- 💎 関係者
- 📍 宇都宮クラーク高等専修学校(柴田)
- ☎028(650)5900

12/6(土) **サブ**宇都宮カンマーコーア  
第13回コンサート

★合唱でオペラ・アリア★ J.S. バッハ『クリスマスオラトリオ Part I, II』ひと足早いクリスマス気分を。

- 🕒 13:30開場 14:00開演
- 💎 全席自由 3,000円
- 📍 宇都宮カンマーコーア(中山)
- ☎090(2737)4495

12/7(日) **メイン**

## 第79回栃木県芸術祭 日本舞踊公演

日本の伝統芸能である日本舞踊の発表です。内容は長唄や清元など古典物の発表です。

- 🕒 11:30開場 12:00開演
- 💎 全席自由 2,000円
- 📍 日本舞踊協会栃木県支部(花柳)
- ☎090(1990)3375

12/9(火) **メイン**

## 冬季休業前全体集会&amp;生徒会選挙

- 🕒 9:40開場 10:00開演
- 💎 関係者
- 📍 国際TBC高等専修学校(高野)
- ☎028(627)9237

12/9(火) **サブ**

## 航空宇宙講演会 in Tochigi 2025

「宇宙産業の展望と民間企業によるロケット開発」をテーマとした、どなたでも参加いただける講演会です。

- 🕒 17:30開場 18:00開演
- 💎 無料(要事前申込)
- 📍 栃木航空宇宙懇話会(細田)
- info@tasc-tochigi.com

12/11(木) **メイン**

## アスパラガス生産振興大会

アスパラ本州 No.1 運動「アスパラガス高畝栽培の研究から見てきた可能性と課題」

- 🕒 展 示 10:00開場
- 講演会 12:50開場 13:15開演
- 💎 無料(一般公開あり)
- 📍 株式会社関東甲信クボタ
- ☎048(767)3521

12/13(土) **メイン**

## 認定すずめこども園 おゆうぎ会

- 🕒 未定
- 💎 関係者
- 📍 認定すずめこども園
- ☎028(653)1488

12/13(土) **サブ**第25回北関東ジュニアピアノコンクール  
第23回北関東ピアノオーディション  
受賞記念披露コンサート

- 🕒 12:45開場 13:00開演
- 💎 無料(一般公開あり)
- 📍 日本ピアノ研究会事務局(塚田)
- ☎050(3591)4309

12/14(日) **サブ**全国高等学校ビブリオバトル2025  
栃木県大会

- 🕒 12:00開場 13:00開演
- 💎 無料(要事前申込)
- 📍 栃木県教育委員会事務局生涯学習課
- ☎028(623)3404

12/18(木) **サブ**『地域のチカラ×地方創生』  
行政ボランティアシンポジウム

県内で活躍している行政ボランティアの皆さんが集まり、実際の活動内容ややりがいについて意見交換します。

- 🕒 13:30開場 14:00開演
- 💎 無料(要事前申込)
- 📍 宇都宮保護観察所
- ☎028(621)2271

12/19(金) **サブ**

## 平日の贈り物♪ランチタイムコンサートVol.60

喜納 響  
テノール・リサイタル

とちぎ未来づくり財団主催のコンクール「第26回コンセーラ・マロニエ 21」優勝者によるリサイタル。

- 🕒 11:30開場 12:00開演
- 💎 全席自由 1,000円
- 📍 (公財)とちぎ未来づくり財団 文化振興課
- ☎028(643)1010

12/20(土)・12/21(日) **サブ**第59回 カワイ音楽コンクール  
宇都宮地区オーディション・予選会  
うた・ピアノのコンクール

- 🕒 未定
- 💎 関係者
- 📍 河合楽器
- ☎028(663)3211

12/21(日) **メイン**第15回記念公演  
栃木県楽友協会「第九」演奏会

ソプラノ/上田純子 ムジカプラ/秋本悠希 テノール/喜納 響 バリトン/高橋洋介

県内の音楽団体が集結したオーケストラと、公募による合唱団。全国で活躍する声楽家をソリストに迎える記念公演。

- 🕒 13:30開場 14:00開演
- 💎 全席自由 1,500円
- 📍 (公財)とちぎ未来づくり財団 文化振興課
- ☎028(643)1010

12/27(土)・12/28(日) **サブ**第59回 カワイ音楽コンクール  
宇都宮地区オーディション・予選会  
うた・ピアノのコンクール

- 🕒 未定
- 💎 関係者
- 📍 河合楽器
- ☎028(663)3211



12/27(土) **メイン**

## 第10回 ビッグツリーバレエスクール発表会

- ㊟ 13:00開場 13:30開演
- ㊞ 有料(指定席)
- ㊞ 株式会社ビッグツリー  
☎028(684)1313

12/28(日) **メイン**

## 第18回 ビッグツリーダンススクール発表会

- ㊟ 13:45開場 14:30開演
- ㊞ 有料(指定席)
- ㊞ 株式会社ビッグツリー  
☎028(684)1313

1/4(日) **メイン**

## 令和8年宇都宮市消防出初式

- ㊟ 9:30開場 10:00開演
- ㊞ 関係者
- ㊞ 宇都宮市消防局総務課  
☎028(625)5502

1/4(日) **サブ**

## 栃木プロレス新春黄金シリーズ

- ㊟ 12:00開場 12:30開演
- ㊞ 無料(要整理券)
- ㊞ カミウトラストホールディングス株式会社(沖田)  
☎028(688)5374

1/10(土) **サブ**

## 牧山純子クラシカルトリオ

躍動感あふれるヴァイオリン・スタイルで人気の牧山純子が、優雅さとアグレッシブさが共存する音楽をお届けします。

- ㊟ 14:30開場 15:00開演
- ㊞ 全席指定 3,000円
- ㊞ (公財)とちぎ未来づくり財団  
文化振興課  
☎028(643)1010



1/11(日) **サブ**

## チェロソロコンサート

- ㊟ 12:30開場 13:00開演
- ㊞ 無料(一般公開あり)
- ㊞ 宮チェロ(宮田)  
☎090(3060)6521

1/12(月・祝) **メイン**

## ノンタンのハッピーコンサート 『ノンタンのゆきあそびららら』

- ㊟ ①9:45開場 10:30開演  
②13:15開場 14:00開演
- ㊞ 全席指定 一般チケット 3,500円  
グッズ付きチケット 4,500円
- ㊞ FANYチケット問合せダイヤル  
☎0570-550-100(10:00~19:00)

1/12(月・祝) **サブ**

## 第9回地唄箏曲演奏会 うたたね

深く繊細、時に風のような和楽器の響きに包まれて、新春のひとつとき静かな時間をお過ごしください。

- ㊟ 12:30開場 13:00開演
- ㊞ 無料(一般公開あり)
- ㊞ 地唄勉強会うたたね(矢口)  
☎090(9977)5318



1/17(土)・1/18(日) **メイン**

## 第12回 SC Cheers School 発表会

- ㊟ 13:30開場 14:00開演
- ㊞ 全席指定 1,000円
- ㊞ SC Cheers School(伊巻)  
☎070(4080)9725

1/17(土) **サブ**

## 第27回UBDC校内オーディション 芸能系学生の集大成！有名プロダクションなどが多数参加する校内オーディション！一般の方は入場できません。

- ㊟ 11:15開場 12:00開演
- ㊞ 関係者
- ㊞ 宇都宮アート＆スポーツ専門学校  
ubdc-shu@ucatv.ne.jp

1/18(日) **サブ**

## 宇都宮クラリネットアンサンブル 第18回演奏会

- ㊟ 13:30開場 14:00開演
- ㊞ 全席自由 500円
- ㊞ 宇都宮クラリネットアンサンブル  
uce.since2007@gmail.com

1/25(日) **メイン**

## 第17回みどりバレエスタジオ発表会

- ㊟ 未定
- ㊞ 無料(一般公開あり)
- ㊞ みどりバレエスタジオ  
info@midoribs.jp

1/25(日) **サブ**

## TMS40th Anniversary スペシャルステージ こども音楽会

くるみ割り人形～ピアノデュオとバレエのコラボレーション～TMS × OSOZAWA BALLET STUDIO

- ㊟ 12:00開場 12:30開演
- ㊞ 無料(要事前申込)
- ㊞ TMUSIC STUDIO(岩間)  
☎090(4091)8227



1/27(火) **サブ**

## 令和7年度 新春経済講演会

- ㊟ 13:30開場 14:00開演
- ㊞ 無料(要事前申込)
- ㊞ 経済団体新春講演会実行委員会  
☎028(670)2606

1/31(土) **サブ**

## 第8回愛のコンサート 『祈り』～平和へと導く道

音楽に祈りをのせ、愛と平和を願いながら、人々の心をつなぐコンサート

- ㊟ 13:30開場 14:00開演
- ㊞ 全席自由 3,500円
- ㊞ つるみ音楽教室(霧見)  
☎090(6156)7556

## 公演チケット購入方法のご案内

とちぎ未来づくり財団  
主催文化事業

※公演によってチケットの販売方法が異なります。  
詳しくはホームページをご覧ください。

詳しくは  
こちら



### ① プレイガイド窓口での購入

お席を確認しながらお買い求めいただけます。現金、各種クレジットカード、電子マネーでお支払いいただけます。  
※公演によりクレジットカード、電子マネーでのお支払いができない場合があります。

### ② 電話でのご予約

028-643-1013へお電話ください。  
(営業時間10時～19時)おすすめの席をご案内します。  
ご予約いただいたチケットは、プレイガイド窓口のほかセブンイレブンでもお支払いと受け取りが可能です。

### ③ インターネットでのご購入

24時間お好きな座席を選んでご予約いただけます。プレイガイド窓口のほかセブンイレブンでもお支払いとチケットの受け取りが可能です。  
※ご利用には会員登録(無料)が必要です。

その他の公演

イベント情報一覧に記載の主催者へ直接お問い合わせください。

お問合せ 栃木県総合文化センタープレイガイド TEL 028-643-1013

## ホールの中では・・・

● 公演中は携帯電話の電源はお切りください ●

音や光が出ないようにしておきましょう。

● 鑑賞中はお静かに ●

小さな音でも周囲の人にとってはとても気になるものです。(話し声やビニール袋の音など) 咳やくしゃみはハンカチなどで押さえ、音が響かないようにしましょう。

● ご飲食はロビーにて ●

客席内では飲んだり食べたりすることはできません。

● 前の席を蹴ったり押したりしないようにしましょう ●

● おタバコは指定の場所 ●

喫煙所はサブホール側の屋外階段を上った2階テラスにございます。

一人ひとりの心づかいで、より感動を分かち合うことができます。  
ご協力をお願いいたします。

## GALLERY ギャラリー

## 11/28(金)～12/1(月) 4GA・B・C

## 第29回日本盆栽逸品展

静と動の芸術、盆栽の美。

- 🕒 9:00～17:00(12月1日は16:00まで)
- 📍 北関東盆栽組合(新川)
- ☎080(1337)4640

## 12/3(水)・4(木) 4GA・B・C

## 第23回栃木こころの絵画書道展

こころの病をもつ人の絵画と書道作品の展覧会。

- 🕒 9:30～18:00(4日は16:00まで)
- 📍 一般財団法人栃木県精神衛生協会(小林)
- ☎090(3477)6408

## 12/5(金)～12/8(月) 2G

大野香代スタンドグラス教室  
生徒作品展

ガラスに魅了された仲間の作品展です。パネル、ランプ等一生懸命制作しました。ぜひご覧下さい。

- 🕒 10:00～18:00(8日は17:30まで)
- 📍 大野香代スタンドグラス教室(大野)
- onotmk@icloud.com

## 12/5(金)～12/8(月) 1G

戦後80年企画「戦争写真展」  
～栃木から平和を考える

戦争を再び行かせないという願いを込めて戦争の現実を直視することに重点をおいた写真を展示する。

- 🕒 9:00～19:00(5日は13:00から 8日は15:00まで)
- 📍 戦争法の廃止と立憲主義の回復を求める栃木県民ネットワーク(田中)
- ☎028(636)6103

## 12/7(日)～12/10(水) 3G 4GA・B・C

栃木県高等学校総合文化祭  
第47回写真展

- 🕒 9:00～17:00(10日は16:00まで)
- 📍 栃木県高等学校文化連盟写真専門部会(岡崎)
- ☎0282(22)4138

## 12/12(金)～12/15(月) 4G C

栃木県高等学校総合文化祭  
第47回高校生手芸作品展

- 🕒 10:00～16:30(12日は14:00から18:00まで 15日は13:30まで)
- 📍 栃木県高等学校文化連盟手芸部会(齊藤)
- ☎028(634)4161

## 12/12(金)～12/15(月) 1G 4G A・B

栃木県高等学校総合文化祭  
2025年度栃木県高等学校美術展

- 🕒 9:00～17:00(12日は13:00から 15日は12:00まで)
- 📍 栃木県高等学校文化連盟手芸部会(齊藤)
- ☎028(634)4161

## 12/12(金)～12/15(月) 3G

栃木県高等学校総合文化祭  
第49回栃木県高等学校書道展

- 🕒 9:00～17:00(12日は13:00から15:00まで 15日は13:00まで)
- 📍 栃木県高等学校文化連盟手芸部会(齊藤)
- ☎028(634)4161

## 12/19(金)～12/21(日) 3G

## 宇都宮女子高等学校書道部展

- 🕒 9:00～17:00(19日は13:00から 21日は15:30まで)
- 📍 栃木県立宇都宮女子高等学校書道部(鶴見)
- ☎028(633)2315

## 12/20(土) 1G 4GA・B・C

## とちぎ企業研究フェア2027

2027年3月卒対象学生向けの企業研究フェアです。県内を中心とした企業が集結。多くの学生の参加をお待ちしております。

- 🕒 13:00～16:30
- 📍 下野新聞社(杉山)
- <https://www.shimotsuke-navi.com/2027>

## 12/21(日)～12/24(水) 1G

## ハンス展

オランダ出身の画家、ハンス・リーントバーの展示会。文化と伝統の架け橋のように結ぶ独自の画風「和美術」を力強く表現。

- 🕒 9:00～19:00(21日は12:00から 24日は16:00まで)
- 📍 ハンス・リーントバー(リーントバー・ジョリン)
- ☎080(6657)2301

## 12/26(金)～12/28(日) 1G 4G A

ユニークリンク  
グループ写真展 vol.4

それぞれのレンズが捉えた瞬間がここに集結。異なる個性が織りなす、不思議な一体感をお楽しみください。

- 🕒 10:00～18:30(26日は13:00から 28日は17:00まで)
- 📍 Unique Link
- <https://bsps.jp/unique.link/>



## 1/9(金)～1/12(月・祝) 2G

## 歩きながら考える写真の会写真展

2回目の写真展です。個性豊かな作品が並びます。是非ご覧下さい。

- 🕒 9:00～18:00(9日は10:30から 12日は16:30まで)
- 📍 歩きながら考える写真の会(矢澤)
- ☎080(3089)9820

## 1/9(金)～1/11(日) 3G

## 第47回教員作品展

ご高覧賜りますようお願いいたします。

- 🕒 10:00～17:00(9日は13:00から 11日は16:00まで)
- 📍 栃高教研美術工芸部会(市川)
- ☎0287(43)1243

## 1/9(金)～1/13(火) 4GA・B・C

## 宇都宮市文化協会会員展

日本画・洋画・版画・書・写真・工芸会員による作品展示

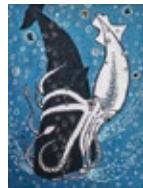
- 🕒 10:00～17:00(9日は13:00から 13日は16:00まで)
- 📍 宇都宮市文化協会
- ☎028(632)2746

## 1/14(水)～1/18(日) 1G

## 第9回日本拓版画会展

栃木県で独自に発展する拓版画の現在展

- 🕒 10:00～17:00(14日は12:00から 18日は16:00まで)
- 📍 日本拓版画会(坂本)
- ☎080(8851)4500



## 1/14(水)～1/18(日) 3G

## 第29回栃木県彫刻造形協会展

栃木県内を中心に彫刻・造形活動を行う作家と中・高・大学生の立体作品を展示する展覧会です。

- 🕒 10:00～18:00(14日は13:00から 18日は15:00まで)
- 📍 栃木県彫刻造形協会事務局(罫・もたい)
- ☎080(5422)5792

## 1/15(木)～1/18(日) 4GA・B・C

第53回清明書展併催競書誌「洗心」  
最優秀作品展

書作品の展覧を通じて、会員の技術力の向上を図り、書道文化の普及・発展と次世代の育成に寄与する。

- 🕒 9:00～17:00(15日は13:00から 18日は16:00まで)
- 📍 清明会(岡村)
- ☎090(2556)0952

## 1/16(金)～1/18(日) 2G

## 宇都宮女子高等学校美術部展

- 🕒 9:00～17:00(16日は13:00から 18日は16:00まで)
- 📍 栃木県立宇都宮女子高等学校美術部(廣沢)
- ☎028(633)2315

## 1/30(金)～2/2(月) 1G 2G 3G 4GA・B・C

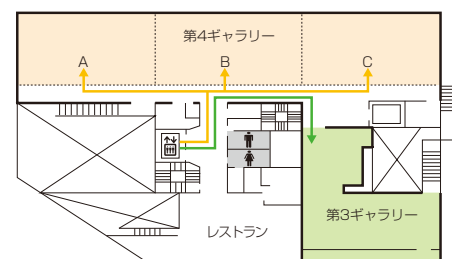
## 文星展

文星芸大と系列校の卒業制作、課題作品が並びます。

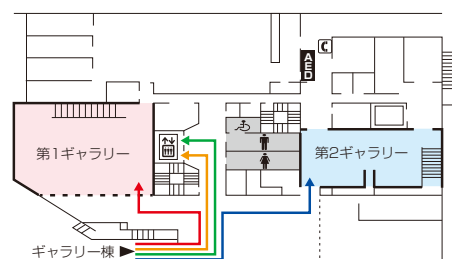
- 🕒 10:00～18:00(2月2日は15:00まで)
- 📍 文星芸術大学(水本)
- ☎028(625)6888

## 各ギャラリーのご案内

## ギャラリー棟 2階



## ギャラリー棟 1階



## 年末年始休業のお知らせ

誠に勝手ながら下記のとおり休業させていただきます。

		12月				1月			
		28	29	30	31	1	2	3	4
		日	月	火	水	木	金	土	日
各施設のご利用		○	休館						○
申請受付・打合せ・お問い合わせ		○							○
情報交流 コーナー	インフォメーション	○	休業						○
	チケット販売	○							○
レストラン LOKANTA ラカンタ		12/27～1/5 休業							

ご不便をおかけいたしますが、ご理解とご協力をお願いいたします。

お問合せ 利用サービス課 TEL 028-643-1000

## 公式Xを開設しました！

このたび栃木県総合文化センターでは公式Xアカウントを開設しました。

主催公演や施設のご利用に関する情報など、より身近にお届けしていきます。

みなさまのフォローをお待ちしております。

栃木県総合文化センターXアカウント:@tochigi\_mirai



## らくらくサービス

主催者のみなさまをサポートします！

詳しくはホームページをご覧ください。

### ● ケータリングメニュー

お弁当やお飲み物をご希望の時間にお届け。ゴミの処分もお任せください。

### ● 飾花メニュー

ステージ用飾花・花束など

### ● 看板作成

屋外看板・横看板・懸垂幕など

### ● ホールメニュー

各種設営・照明および音響の簡易オペレートなど

### ● 会場設営&復帰

### ● ギャラリー搬入出補助

※作品へ触れる作業は行いません

### ● 白布レンタル

### ● ピアノ調律メニュー

お問合せ・お申込 利用サービス課 TEL 028-643-1000

## 全館保守点検のお知らせ

令和8年1月19日(月)~23日(金)

利用サービス課およびプレイガイドは通常どおり営業いたします。レストランは休業です。

## 電気設備保守点検のお知らせ

令和8年1月26日(月)

全館停電となるため、休館いたします。

## とちぎアーティストバンクのご案内

栃木県にゆかりのあるアーティスト情報を収集・公開し、みなさまとアーティストとのマッチングを促進しています。アーティストへのご依頼や、アーティストバンクへのご登録希望の方はぜひお気軽にお問い合わせください。



登録方法やアーティスト紹介はこちらから  
アーティストの動画も  
ご覧いただけます♪

文化振興課 アーティストバンク係 TEL 028-643-1010

### 栃木県総合文化センター 交通のご案内

- 東武宇都宮駅から徒歩にて約10分(0.7km)
- JR宇都宮駅西口から  
・タクシーにて約5分(約1.6km)  
・バス(①②③④⑥⑦⑧のりば等の県庁前経由)にて「県庁前」下車後、徒歩約3分
- 東北自動車道 鹿沼IC. から約25分(約10km)



### 栃木県庁地下駐車場のご利用について

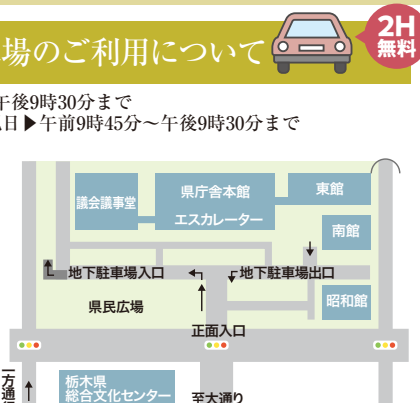
利用時間 平日▶午後5時~午後9時30分まで  
土曜日・日曜日・祝日▶午前9時45分~午後9時30分まで

※午後9時30分以降は出庫できませんのでご注意ください。  
※県庁閉館日はご利用いただけません。  
※県庁閉館日はホームページ等でご確認ください。

利用料金 2時間無料、以降30分毎に150円

利用確認 管理事務室、総合案内(プレイガイド)で受付スタンプ押印

※管理事務室または総合案内(プレイガイド)に駐車券をお持ちください。



栃木県総合文化センター敷地内には、一般来館者様用の駐車場はございません。

お車で越しの場合には県庁地下駐車場をご利用いただくか、周辺の有料駐車場をご利用ください。



# とちぎ未来づくり財団主催事業のご案内

**Pick Up!** **12.21 (日) 14:00開演** **メイン**

## 第15回記念公演 栃木県楽友協会「第九」

毎年恒例の“オールとちぎ”でお届けする第九演奏会。  
15周年記念公演として「コンセル・マロニエ21」優勝者  
などをソリストに迎えます。



指揮/水越久夫  
ソプラノ/上田純子    メゾ・ソプラノ/秋本悠希  
テノール/喜納 響    バリトン/高橋洋介

全席自由 1,500円

共催/栃木県楽友協会・栃木県

チケット購入の  
お問い合わせ

栃木県総合文化センタープレイガイド

☎028-643-1013(営業時間/10:00~19:00)

インターネット予約 <https://www.sobun-tochigi.jp> (24H)

◆公演によってチケットの販売方法が異なります。詳しくはホームページをご覧ください。  
◆未就学児入場不可となります。(特記公演除く) ◆表記のチケット料金は全て税込です。

**11.23(日・祝) 17:00開演** **メイン**

## 第12回Japan伝統芸Autumn Festival 邦楽ミュージカル「二宮金次郎」

未来を担う若者たちによる、オリジナル邦楽ミュージカル。



全席指定 一般 3,000円 学生 1,000円

親子(大人1名 小学生まで1名) 2,000円 ※3歳以下膝上無料  
共催/日本伝統文化継承者育成実行委員会

**12.2(火) 18:30開演** **メイン**

## 上原ひろみ Hiromi's Sonicwonder JAPAN TOUR 2025 “OUT THERE”



S席 8,800円 A席 7,700円

共催/ホットスタッフ・プロモーション

**12.4(木) 12:00開演** **サブ**

## 平日の贈り物ランチタイムコンサート Vol.59 シーリル・マルメダール・ハウゲ & シェーティル・ムーレリッド

新世代の歌姫と気鋭のピアニストによる、北欧ノルウェーのジャズシーンで今最も注目されるデュオ。



©Eirik Havnæs

全席自由 1,000円

**12.19(金) 12:00開演** **サブ**

## 平日の贈り物ランチタイムコンサート Vol.60 喜納響テノール・リサイタル

テノールの代表的なアリアや出身地  
沖縄の民謡などを、豊かな歌声でお届けします。

【プログラム】ブッチーニ：星は光りぬ  
ヴェルディ：女心の歌  
芭蕉布（沖縄民謡）ほか



全席自由 1,000円

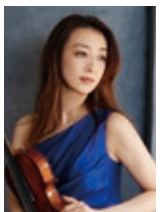
**1.10(土) 15:00開演** **サブ**

## ニューイヤーコンサート 牧山純子クラシカルトリオ

クラシックとジャズの融合！  
唯一無二の音楽世界をご堪能ください。

ピアノ/原田達也 チェロ/中林成爾

【プログラム】ルグラン：シェルブールの雨傘  
スメタナ：モルダウ  
牧山純子：スロベニア組曲「風」ほか



全席指定 3,000円

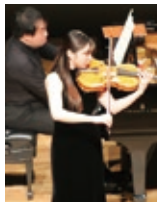
**2.1(日) 14:00開演** **サブ**

## フレッシュアーティスト・ガラ・コンサート

とちぎ未来づくり財団が主催する2つの  
音楽コンクールの入賞記念演奏会。

【出演】「第29回コンセル・マロニエ21」  
金管楽器部門優勝者(2名)  
トロンボーン/藤原裕也  
ホルン/宇名根叶多  
「第18回栃木県ジュニアピアノコンクール」  
各部門最優秀賞受賞者

入場無料 ※要整理券  
【整理券受付】12.12(金)～



前回の様子 共催/栃木県

**2.8(日) 14:00開演** **メイン**

## 狂言 万作の会

万作、萬斎、裕基の三代に  
よる好評の狂言シリーズ。  
わかりやすい解説付きです。



【演目】連吟「大原本(おはらぎ)」  
狂言「蚊相撲(かずもう)」 「連歌盗人(れんがぬすびと)」

S席 5,000円 A席 4,000円  
B席 3,000円(B席学生 2,000円)

共催/栃木県・下野新聞社

**2.14(土) 15:00開演** **サブ**

## 高木凜々子ヴァイオリン・リサイタル ～バレンタインコンサート～

いま最も注目される若手俊英ヴァイオリニストが、バレンタインデーに贈る特別リサイタル。

ピアノ/鈴木慎崇

【プログラム】モーツァルト：ヴァイオリンソナタ  
イ長調 KV305ほか



全席指定 3,000円

**2.22(日) 16:00開演** **メイン**

## 坂東玉三郎・春風亭小朝の 越路吹雪物語

昭和の大スター越路吹雪の人生を  
玉三郎が唄い、小朝が語る究極の  
エンターテインメント

SS席 9,800円 S席 8,000円  
A席 7,000円 B席 6,500円  
車椅子席 8,000円

【発売日】11.9(日)

主催/桐生音協・春々堂



撮影：岡本隆史

**3.5(木) 12:00開演** **サブ**

## 平日の贈り物ランチタイムコンサート Vol.61 早川愛ソプラノ・リサイタル

心を揺さぶる、華やかで透明感ある  
歌声をご堪能ください。

【プログラム】ブッチーニ：「ジャンニ・スキッキ」より  
“私のお父さん”  
小林秀雄：落葉樹  
竹内まりや：いのちの歌ほか

全席自由 1,000円

【発売日】12.5(金)



**3.14(土) 15:00開演** **サブ**

## ジェイコブ・コーラー ソロピアノJAZZコンサート

YouTube総再生回数1.5億回超えの  
人気ジャズピアニストが名曲の  
数々をお届け！

【プログラム】ルパン三世のテーマ  
人生のメリーゴーランド  
Sing, Sing, Singほか

全席指定 3,500円

【発売日】11.28(金)



**3.22(日) 開演時間未定** **メイン**

## 松山バレエ団新「コッペリア」

松山バレエ団 3年ぶりの  
栃木公演！  
※詳細は決まり次第ホーム  
ページ等でお知らせします。



共催/松山バレエ団

**4.12(日) 15:30開演** **メイン**

## 清水ミチコの HAPPY PARADISE

明るく楽しい時間になれるような  
気持ちでと名付けた全国ツアー「清  
水ミチコの HAPPY PARADISE」  
の開催が決定！

ゲスト/高田連(弦楽器奏者)

全席指定 7,200円

【発売日】12.7(日)

主催/BS朝日・MASエンターテインメント



**7.4(土) 13:30開演/17:30開演** **メイン**

## ものまねエンターテインメント コロケコンサート2026

全席指定 6,000円  
こども(小学生以下) 2,000円  
※5歳以上有料

【発売日】12.5(金)

主催/RADIO BERRY

