

UH #71 72 63 22  
LH #72 59 22 40

ギャラリー席  
3F 2F

舞台袖  
DMX OUT x2

ギャラリー席  
2F 3F

4 3 2 1 CL 1 2 3 4

■ ホリゾン幕  
▬ 8ボタン  
▬ 7ボタン

■ U H L  
▬ 6ボタン  
▬ 4 S L

▬ 3 S L

▬ 5ボタン

▬ 2 S L

▬ 4ボタン

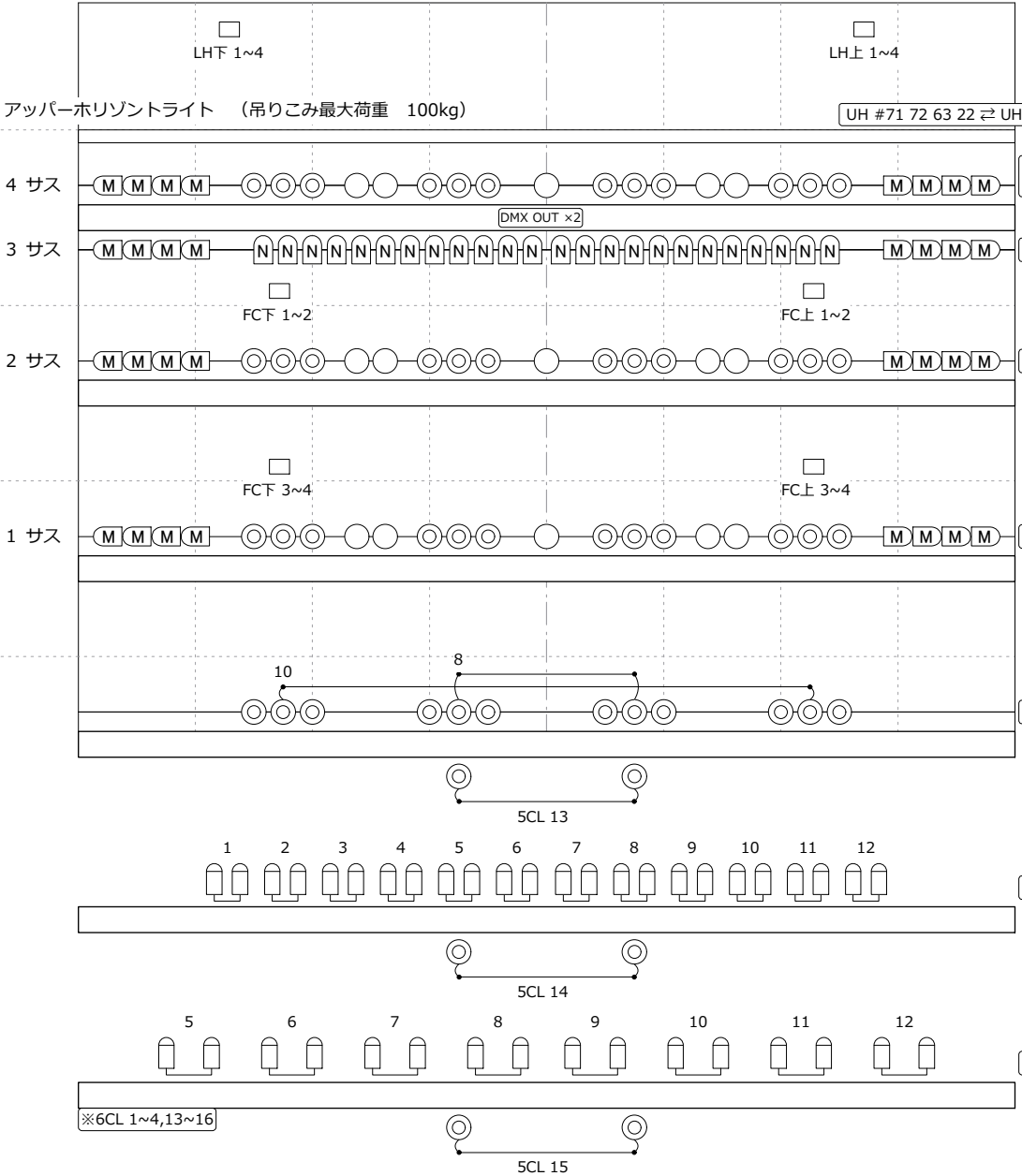
▬ 1 S L

▬ 3ボタン

▬ 2ボタン

▬ 1ボタン

FC直 30A×2  
WCF 1~2  
1面舞台  
4 サス  
3 サス  
2面舞台  
2 サス  
3面舞台  
1 サス  
4面舞台  
GCT 3~4  
GCT 5~6  
GCT 1~2  
WCF 3~4  
※ GCT 7~8  
FC直 30A×2

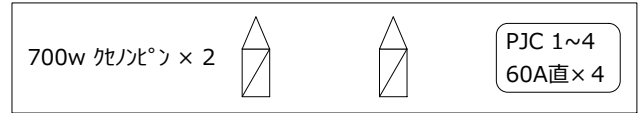


WC上 1~2  
FC直 30A×2  
FC直 30A×2  
GCT 3~4  
GCT 5~6  
GCT 1~2  
WC上 3~4  
※ WC上 3~4  
GCT 7~8  
FC直 30A×2

表示の無い回路は全て 20A回路 (取り口は 30A C型コネクター)

◎ 1kwFQ ○ 1kwHQE □ 1kwCSQ M 500w PAR M N 500w PAR N

プロジェクタールーム



栃木県総合文化センター サブホール 舞台照明図  
間口 49尺(14,860mm) 高さ 25.5尺(7,730mm) 2013/4/1

4 3 2 1 CL 1 2 3 4

※6CL1~4,13~16 WC3~4,GC7~8 と切替

アップパー回路と切替 (40A×8)

