

文化がつながる！楽しさが見つかる！

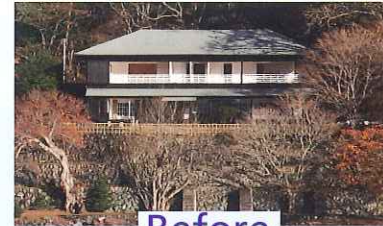
平成27年度

美術館・博物館・総合文化センター 3館連携企画事業

栃木県は、平成22年4月に寄贈された奥日光・中禅寺湖畔の駐日英国大使館別荘について、2016(平成28)年夏の一般公開に向けて整備を進めています。栃木県立美術館、栃木県立博物館、栃木県総合文化センターでは一般公開に先立ちまして、イギリスや日光にちなんだ展示、コンサートを開催します。

Former British Embassy Villa in Nikko

[奥日光・旧英国大使館別荘] 2016年夏、一般公開予定!!



Before



After



One Coin ワンコイン(500円)で*

*連携企画の期間中に「ジェラルド・ミューヘッド バグパイプコンサート」のチケットまたは半券を県立美術館、県立博物館の受付で提示していただくと、それぞれの館で開催している「コレクション展 特集:イギリス美術」、(10月31日-12月27日)、「名前に“日光”がつく動植物展」(10月3日-2016年1月24日)をご覧いただけます。

栃木県立美術館・栃木県立博物館・栃木県総合文化センター 3館をお楽しみいただけます。



=



ジョン・コンスタブル 《デタムの谷》

「コレクション展 特集:イギリス美術」
10月31日-12月27日

+



ニッコウコエマコガネ

「名前に“日光”がつく動植物展」
10月3日-2016年1月24日

+



ジェラルド・ミューヘッド

ジェラルド・ミューヘッドの
「イギリスを愉しむ〜レクチャー付き
バグパイプコンサート」
10月21日

栃木県立美術館

コレクション展 特集：イギリス美術
10月31日(土) - 12月27日(日)

19世紀イギリス風景画の二大巨匠、ターナーとコンスタブルの作品を中心に、イギリス美術を特集します。



J.M.W. ターナー 《風景・タンバリンをもつ女》

ギャラリー・コンサート

「ジャズでイギリス」 出演：井上陽介 (b)、秋田慎治 (pf)

11月8日(日) 午後2時より 常設展示室大壁面前



井上 陽介
Yosuke Inoue: Jazz Bassist/Composer

1964年、大阪生まれ。大阪音楽大学作曲科卒。91年にニューヨークを拠点に活動。97年に初リーダーアルバムを発表し2014年の「Good Time」まで7枚のアルバムをリリース。在米中はドン・フリードマン、ハンク・ジョーンズらと共演。2004年に活動の拠点を日本に移す。現在、自身のグループで、また塩谷哲、大西順子、渡辺香津美、大野雄二らとも共演。数々のセッションに参加し、日本のみならず海外でも積極的に活動している。



栃木県立博物館

名前に“日光”がつく動植物展

10月3日(土) - 2016年1月24日(日)

明治時代から多くの研究者が訪れてきた日光。日光の地名が付けられた生きものは100種を超えます。たとえば…



ニョホウチドリ

発見地である女峰山、中禅寺からそれぞれ名付けられた。



チュウゼンジギセル

展示解説

11月3日(火) 11:00-12:00 定員20名

12月6日(日) 14:30-15:30 定員20名

1月10日(日) 14:30-15:30 定員20名

とっておき講座

「紹介します! 名前に“日光”がつく動植物」

10月18日(日) 13:30-15:00 定員20名



栃木県総合文化センター

ジェラルド・ミューヘッドの
「イギリスを愉しむ〜レクチャー付き
バグパイプコンサート」

10月21日(水) 【ティータイム公演】 午後2時30分〜
【バブタイム公演】 午後6時30分〜

1時間のスペシャル・ワンコイン! コンサートです。
美しいキルト姿とバグパイプに酔う充実のひとときを…。



エリザベス女王や天皇ご一家へも演奏を披露した、国際バグパイプコンテスト最高賞受賞者が贈るイギリス・スコットランドのバグパイプ演奏と英国文化の楽しいお話。

- ♪バグパイプの秘密
- ♪アフタヌーンティー
- ♪英国バブ etc.

ジェラルド・ミューヘッド (バグパイパー)

イギリス・スコットランドのエジンバラで生まれ育ち、エジンバラ城にてバグパイパー、A. マクドナルド M.B.E.、スコット・ガーズのもとでスコティッシュ・バグパイプを学ぶ。その後、ロイヤル・スコット・ドラゴン・ガーズに所属して、“アメリカン・グレース”をリリース、世界的なミリオンセラーとなった。1985年、スコットランドで開催された国際連合会議では、ソロとして演奏。イギリスやヨーロッパ各国で数多くのミュージックフェスティバルに出演している。

世界のお茶の専門店 Y's tea (ワイスティー) 出店予定

全席自由 500円 (ティータイム公演・バブタイム公演とも)
3歳未満のひざ上鑑賞無料 (着席鑑賞は有料)



連携企画の期間中にジェラルド・ミューヘッドの「イギリスを愉しむ〜レクチャー付きバグパイプコンサート」のチケットまたは半券を県立美術館、県立博物館の受付で提示していただくと、それぞれの館で開催している「コレクション展 特集：イギリス美術」、「名前に“日光”がつく動植物展」をご覧いただけます。

通常のコレクション展観覧料
一般：250 (200) 円 大高生：120 (100) 円
中学生以下無料
()内は20名以上団体料金
企画展観覧券でコレクション展もご覧いただけます。

【交通案内】
JR東京駅から東北新幹線にて約50分
JR宇都宮駅、東武宇都宮駅から関東バス「桜通り経由新学院・駒生行き」にて「桜通り十文字」バス停下車 徒歩2分
東北自動車道鹿沼ICより約10km、約20分
北関東自動車道壬生ICより約13km、約25分

栃木県立美術館

〒320-0043 宇都宮市桜 4-2-7
Tel: 028-621-3566
http://www.art.pref.tochigi.lg.jp/



通常の入館料
一般：250 (200) 円 大高生：120 (100) 円
中学生以下無料
()内は20名以上団体割引料金およびM割引金

【交通案内】
JR東京駅から東北新幹線にて約50分
JR宇都宮駅、東武宇都宮駅関東バス「桜通り経由新学院」または「桜通り経由西川田駅」で『中央公園博物館前』下車。
「長坂経由新鹿沼行」または「坂上営業所行」、
「西の宮園地行」で「文星芸術大学付属中高」下車。徒歩8分。
東北自動車道鹿沼ICより約9km、約15分
北関東自動車道壬生ICより約12km、約20分

栃木県立博物館

〒320-0865 宇都宮市陸町 2-2
Tel: 028-634-1311
http://www.muse.pref.tochigi.lg.jp/

【チケット発売日】2015年7月24日(金) 午前10時より←

【チケット取り扱い窓口】
■栃木県総合文化センタープレイガイド
※電話・インターネットでご予約→セブンイレブンでのお受取もOK!
詳しくは 028-643-1013 (午前10時〜午後7時/無休)
■栃木県立美術館 ■栃木県立博物館
■宇都宮市文化会館プレイガイド ■上野楽器本店
■FKD ショッピングプラザ宇都宮 3F
■FKD ショッピングモール宇都宮インターパーク 2F
【お問い合わせ】○都合により、公演内容が変更になる場合があります。○開演後のご入場は、ロビーでお待ちいただく場合がございます。○他のお客様のご迷惑となる場合、主催者の判断でご退場いただくことがあります。○チケットはいかなる場合も再発行いたしません。紛失等には十分ご注意ください。○会場には駐車場がございません。周辺の有料駐車場が公共交通機関等をご利用ください。

栃木県総合文化センター (県庁前)

〒320-8530 宇都宮市本町 1-8
Tel: 028-643-1000
公演のお問合せ (文化振興課)
Tel: 028-643-1010
http://www.sobun-tochigi.or.jp/

【交通案内】
JR宇都宮駅西口からタクシーにて約5分 (約1,6km)
バス (①②③④⑤⑥⑦⑧⑨⑩⑪⑫⑬⑭⑮⑯⑰⑱⑲⑳㉑㉒㉓㉔㉕) にて「県庁前」下車。徒歩約3分
東武宇都宮駅から徒歩にて約10分 (約0.7km)
東北自動車道鹿沼ICより約10km、約25分
※周辺の有料駐車場をご利用下さい。