

ドリームチーム  
豪華布陣が贈る日本の美の真髄

原作・脚本：木下順二

音楽：團伊玖磨

演出：市川右近

美術：千住 博

照明：成瀬一裕

衣裳：森 英恵

企画制作：ジャパン・アーツ

# 夕

オペラ

# 有鶴

〈新演出〉



つう：佐藤しのぶ

全一幕・日本語上演  
上演時間：2時間15分（休憩1回含む）



よひょう：倉石 真



うん  
運ず：原田 圭



そら  
惣ど：高橋啓三



指揮：現田茂夫

画・題字：千住博

管弦楽：東京フィルハーモニー《夕鶴》特別オーケストラ 児童合唱：宇都宮少年少女合唱団 上三川少年少女合唱団

2014年1月26日(日) 15:00開演(14:30開場) 栃木県総合文化センター メインホール

2013年9月21日(土)発売 チケット料金：S席：9,000円 A席：7,500円 B席：6,000円(学生3,000円)

主催：公益財団法人とちぎ未来づくり財団 共催：下野新聞社

平成25年度文化庁地域発・文化芸術創造発信イニシアチブ



日本オペラの不朽の名作が、最強のキャストと豪華製作陣で最高の舞台に!!  
2014年日本オペラ界最大の話題作が、栃木にて開催!

# オペラ 夕鶴 <新演出>

原作・脚本:木下順二 音楽:團伊玖磨  
初演:1952年1月30日 [大阪、朝日会館]

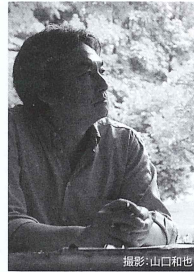
團伊玖磨氏より「ぜひ“つう”役を!」と切望されながらも、これまで封印してきたこの役に、ついに佐藤しのぶが満を持して挑む。共演のキャストには、倉石真、原田圭、高橋啓三らの実力派、指揮には團伊玖磨との親交も厚かった、「夕鶴」に定評のある現田茂夫という最強の布陣。

演出に歌舞伎界の市川右近、美術に日本画家の千住博、照明に第一人者の成瀬一裕、衣裳に世界的ファッションデザイナーの森英恵を迎え、日本の美の真髄を究めたプロダクションが誕生します!

単なる「鶴の恩返し」の民話劇ではなく、いつの時代も変わらない人間の愛情や心の葛藤などを描き、「本当に大切なことは何か」を次世代へ伝える作品にどうぞ期待ください!



演出:市川右近



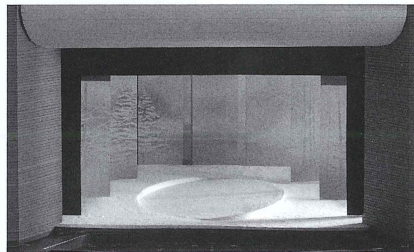
美術:千住博



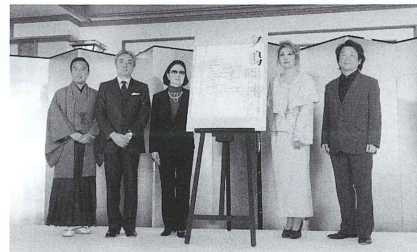
照明:成瀬一裕



衣裳:森 英恵



新プロダクション舞台美術(模型)



2013年2月記者会見より

## 「本当に大切なことを次世代へ伝えたい」

数多の教えをいただいた團伊玖磨先生。

「夕鶴」は、時代を超えて純愛の尊さと社会の矛盾を心深く私たちに問いかけてきます。  
美しくも哀しい物語。

先生への尊敬と感謝を胸に、2014年、今新たに飛翔します。

佐藤しのぶ

いつともしれない物語。どこともしれない雪の中の村。  
ある日、矢を射られて苦しんでいた鶴を助けた、人の良い与ひょうは、その後ふらりと現れた美しい女、  
つうを女房にして、小さな家で幸せに暮らしていた。  
しかしつうが織ってくれる美しい布の評判を聞きつけた欲深い男達が現れて、二人だけの世界は少しずつ変わっていく。  
あの布がもつとあれば、「都へ行ける」と、たきつけられた与ひょうは……。  
オペラ《夕鶴》は国内外で800回以上上演され、多くの人に愛されている日本オペラの最高傑作です。

2014年1月26日(日) 15:00開演(14:30開場) 栃木県総合文化センター メインホール

S席:¥9,000 A席:¥7,500 B席:¥6,000 (学生3,000円)

9/21(土)午前10時発売開始!



窓口販売

栃木県総合文化センタープレイガイド(10:00~19:00) 下野新聞プレイガイド(東武宇都宮百貨店2F) 宇都宮市文化会館プレイガイド  
FKDショッピングプラザ宇都宮3F FKDショッピングモール宇都宮インターパーク店2F



電話予約

028-643-1013(10:00~19:00)



インターネット予約

<http://www.sobun-tochigi.jp/>

【お願い・お断り】●就学前のお子様のお入場はご遠慮ください。●開演後にお越しの場合には、ロビーにてお待ちいただく場合があります。●会場には駐車場がありません。公共交通機関等をご利用ください。

主催:公益財団法人とちぎ未来づくり財団 共催:下野新聞社

お問い合わせ:栃木県総合文化センター 文化振興課 TEL.028-643-1010(平日8:30~17:15) URL <http://www.sobun-tochigi.jp/>